



FUNDACIÓ PRIVADA
NOSTRA SENYORA DELS ÀNGELS

Fundació Ntra. Sra. dels Àngels

MEMÒRIA 2011

Sumari

1. Introducció	
1.1. Qui són?	3
1.2. Missió.	3
1.3. Trajectòria	3
1.4. Composició Patronat	4
1.5. Recursos Humans	4
1.6. Formem Part	5
1.7. Programes	5
2. PROGRAMA DE TUTELA	
2.1. Beneficiaris	6
2.2. Càrrecs tutelars exercits	8
2.3. Jutjats de procedència	8
2.4. Evolució de la tasca fundacional	9
2.5. Estadístiques	9
2.6. Enquesta de Satisfacció	10
3. COL.LABORACIONS I AGRAÏMENTS	11

Introducció

1.1.- Qui som?

La FNSDA, és una **entitat tutelar** que té com a principal objecte social la tutela de persones del grup conegut com "**tercera edat o gent gran**". El nostre àmbit geogràfic d'actuació és el territori català, especialment la **província de Barcelona**.

Institució Privada, sense ànim de lucre, constituïda a Barcelona l'any 1958 i classificada com a Fundació Benèfica de tipus assistencial.

La nostra tasca tutelar s'inicia l'any **1995**, estem especialitzats en gent gran, som l'entitat tutelar capdavantera i amb més número de tuteles dins d'aquest col·lectiu a Catalunya.

Disposem d'una **plantilla multidisciplinària**, per garantir la qualitat d'atenció als nostres usuaris i així cobrir les seves necessitats.

Estem **inscrits** al Departament de Justícia de la Generalitat de Catalunya amb el nº 583 i en el Registre d'Entitats, Serveis i Establiments, Secció de Suport amb el nº S03573.

La nostra entitat **col·labora** amb la Direcció General d'Execució Penal a la Comunitat de Justícia Juvenil, del Departament de Justícia, en l'execució de **programes de Treballs en Benefici de la Comunitat**.

La FNSDA forma part del **Projecte Radars** de l'Ajuntament de Barcelona, que és un Projecte d'Acció Comunitària en benefici de la Gent Gran.

1.2.- Missió

La missió de la nostra entitat és la tutela de la gent gran, fent una aposta decidida per promoure la seva qualitat de vida, respectant la seva dignitat.

Treballem amb els principis de solidaritat, no discriminació, globalització y personalització dels nostres tutelats i sota els criteris d'eficàcia, eficiència i transparència en la gestió.

1.3.- Trajectòria

Davant l'evidència cada cop més real de l'envelliment de la població i essent coneixedors dels problemes que això comporta conjuntament amb les malalties o els processos que acompanyen el fet de fer-se gran, la Fundació Ntra. Sra. dels Àngels des de l'any 1995 es dedica a la tasca de tutelar persones grans que han estat judicialment incapacitades, a tot l'àmbit de Catalunya.

La nostra experiència de treball ens fa veure i valorar els casos concrets i detectar la seva situació de risc: gent gran afectada a nivell cognitiu, de salut, sensorial, sense relació familiar, que pateix aïllament social, que viu en solitud i, generalment, amb poca qualitat de vida.

La Fundació treballa de manera coordinada amb aquells recursos, entitats o institucions públiques o privades existents en l'àmbit de la gent gran, perquè entén que només així es pot garantir una protecció integral a les persones grans.

Els destinataris del programa de protecció integral són les persones de 65 anys o més incapacitades judicialment o en procés d'incapacitació, que, per tant, es troben en una situació econòmica i/o social precària, amb greus dificultats per auto governar-se.

1.4.- Composició del Patronat

El Patronat de la Fundació, a 31 de desembre, es compon de 10 membres, amb els càrrecs següents:

Presidenta	<i>Sra. Encarnación Rodríguez Cerdà</i>
Vicepresident	<i>Sr. Jordi Gasch i Blasi</i>
Secretària	<i>Sra. Mercedes Alcalde Plana</i>
Tresorer	<i>Ordre Hospitalària Sant Joan de Déu</i>
Vocals	<i>Sr. Rafael Calzado de Castro</i>
	<i>Sra. Mercedes Armengol Cerdà</i>
	<i>Sra. Montserrat Milian Sánchez</i>
	<i>Sr. Manuel Lecha Legua</i>
	<i>Sra. M. Àngels Tapias i Sabé</i>

1.5 .- Recursos humans

- 1 Gerent
- 1 Director
- 5 Referents Tutelars
- 6 Auxiliars Tutelars
- 7 Administratius (auxiliars comptables/auxiliars administratius)
- 1 Recepcionista
- 1 Advocat
- 1 Persona manteniment
- 20 Voluntaris

1.6.- Formem part

1.- **Coordinadora Tutelar** (Associació Coordinadora Catalana d'Entitats Tutelars de Catalunya)

2.-**Dincat** (Associació Empresarial d'economia social que agrupa entitats socials de discapacitat intel·lectual)

3.- **Foro de la Tutela** (Associació Espanyola de Fundacions Tutelars)

1.7.- Programes.

Tutela: Servei que sota la supervisió judicial, representa i té cura de garantir la millor qualitat de vida de la persona incapacitada.

Pretutela: Servei orientat als estudis preliminars dels expedients tutelars, amb l'objectiu de planificar el futur de qualsevol persona en cas d'una possible incapacitació. Dirigit a particulars (autotutela) o a la coordinació amb els Serveis d'atenció primària pels possibles usuaris quan es consideri necessari.

Durant l'any 2011 hem valorat 125 expedients.

Difusió i assessorament: Sensibilitzar a la societat per donar resposta a la nova problemàtica social creada per l'envelliment de la població i pels canvis estructurals de la nostra societat.

Durant l'any 2011 hem assessorat a 47 persones i hem fet 10 sessions informatives en diferents espais.

PROGRAMA DE TUTELA

2.1. Beneficiaris

El total de casos atesos durant l'any ha estat de **246 persones**.

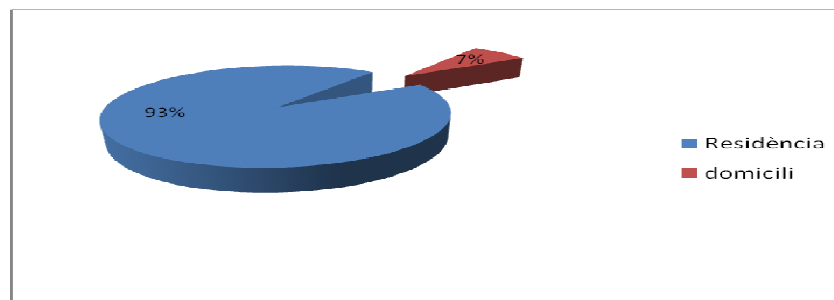
El 31 de desembre del 2011 exercíem 204 càrrecs tutelars.

En el transcurs de l'any s'ha produït : 41 *altes* i 42 *baixes*

La Fundació disposa l'ingrés de la persona tutelada en una residència quan aquesta cau malalta o ja no pot estar sola a casa seva per qualsevol circumstància. Sempre s'intenta trobar plaça en una residència ubicada en el seu entorn habitual, tot i que no sempre és possible, a causa de la dificultat per trobar places lliures.

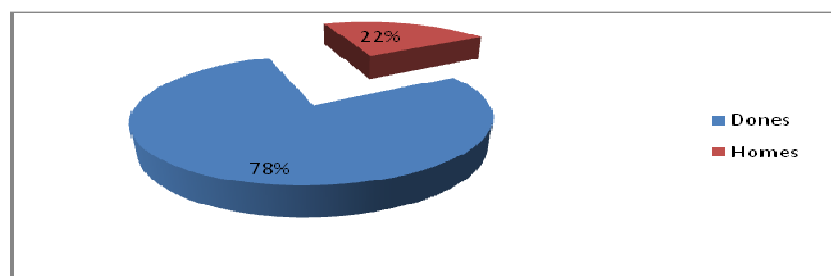
Els 246 casos de tutelats atesos, 17 estaven en el domicili particular i 229 en centres residencials, 191 eren dones i 55 homes.

TUTELATS ATESOS EN DOMICILIS I RESIDÈNCIES



Residència = 229 Domicili = 17

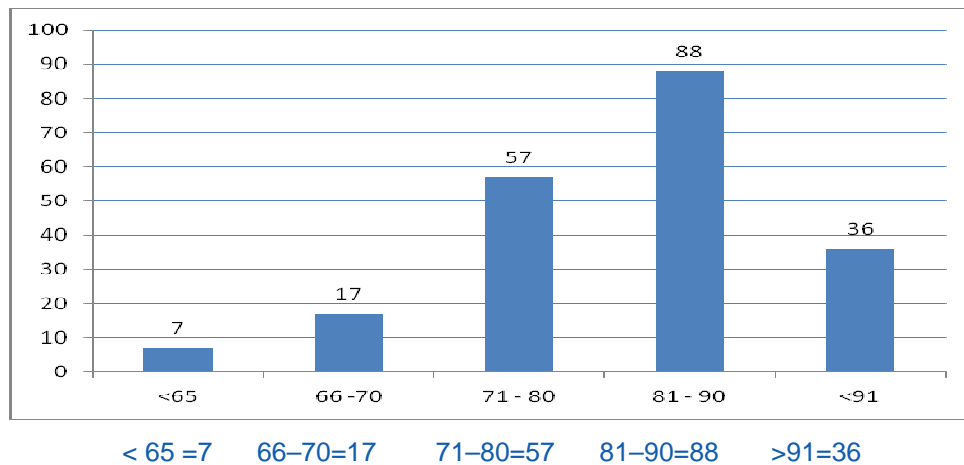
TUTELATS PER SEXE I PERCENTATGE



Dones = 191 Homes = 55

TUTELATS PER EDAT

La gran majoria dels beneficiaris tenen 80 anys o més:



2. 2. Càrrecs tutelars exercits

Del total de 246 casos, la Fundació ha exercit els càrrecs següents:

<i>Tutor</i>	155 casos
<i>Curador</i>	9 casos
<i>Defensor judicial</i>	38 casos
<i>Administrador patrimonial</i>	2 casos

Com reflecteix la gràfica, el càrrec més comú exercit per la Fundació Ntra. Sra. dels Àngels és el de la tutela en tota la seva extensió, que inclou la protecció de la persona tutelada i l'administració i cura dels seus béns.

Cadascun d'aquests càrrecs s'ha exercit sempre en interès de la persona incapacitada i d'acord amb les seves necessitats.

2. 3. Jutjats de procedència

No tots els casos provenen del mateix àmbit judicial. Així, durant el 2011 els jutjats de procedència han estat els següents:

Jutjats / Tutelats

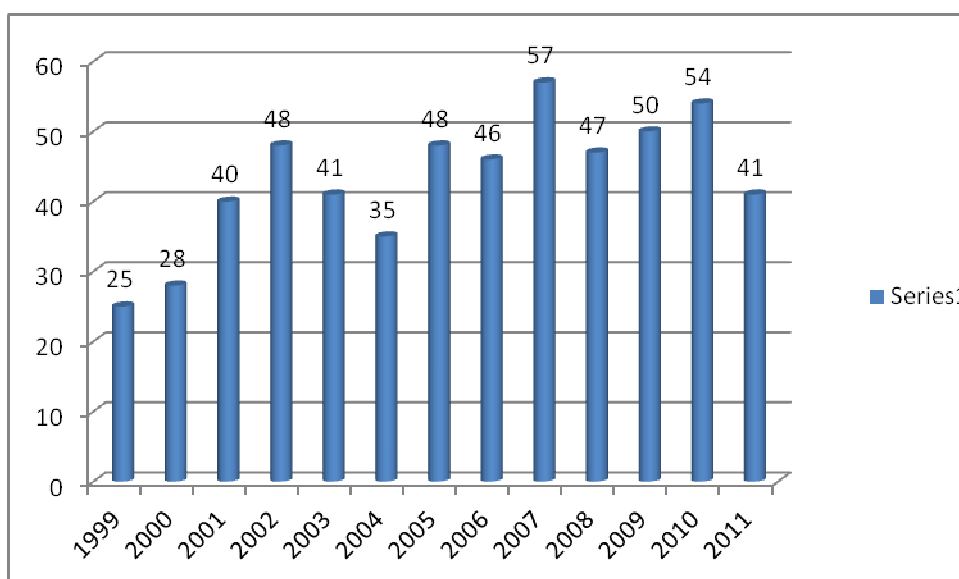
Arenys de M	2	Gavà	2	Mataró	2
Badalona	1	Granollers	1	Rubí	1
Barcelona	26	Hospitalet de Ll.	2	Sta. Coloma	3
Berga	1				

Es confirma la tendència mantinguda durant els últims anys de la procedència del tutelats assignats

2. 4. Evolució de la tasca fundacional

Durant l'any 2011 la Fundació ha assumit 41 nous casos

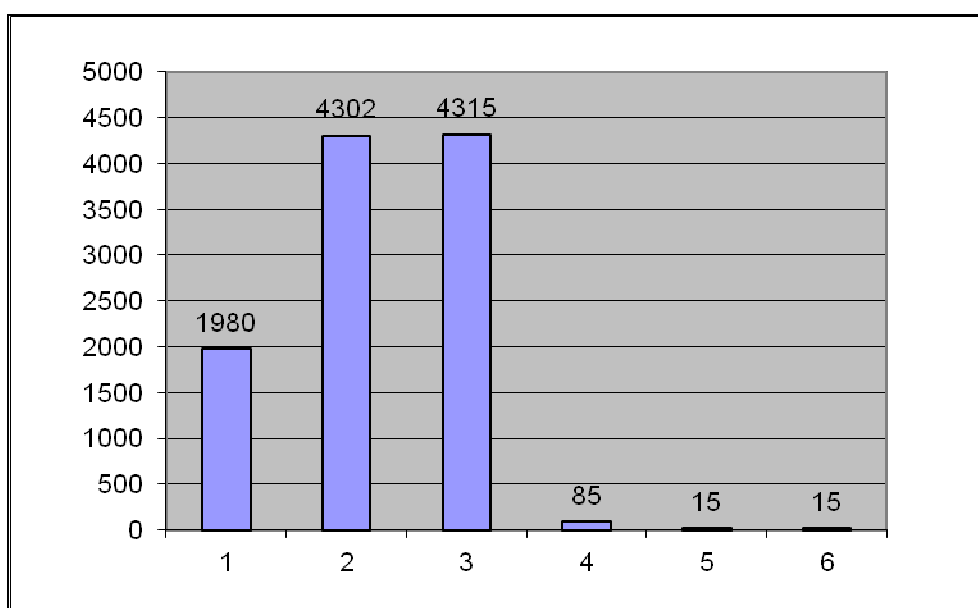
Admissions de Tuteles de 1999 a 2011



1999=25 2000=28 2000=40 2002=48 2003=41 2004= 35
 2005=48 2006=46 2007=57 2008=47 2009=50 2010=54 2011=41

2. 5. Estadístiques

Visites a residències: **6282** visites

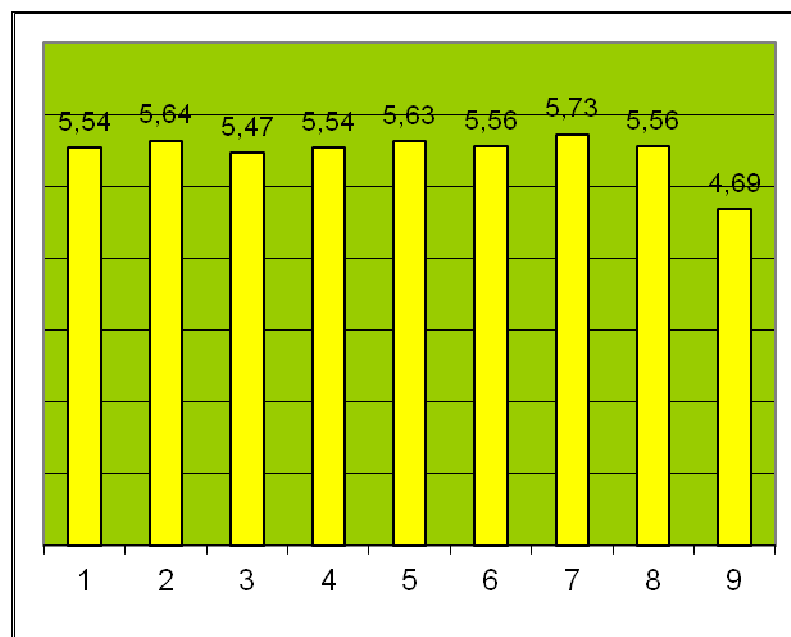


1. Visites efectuades per les Referents Tutelars
2. Visites realitzades per les auxiliars de tutela i acompanyants
3. Revisió punts descrits en l'imprès de les visites
4. Sol·licituds de material durant les visites
5. Incidències detectades durant la visita
6. Incidències solucionades posteriorment a la visita

2.6.- Enquesta Satisfacció Residències

Enquesta enviada el mes de novembre del 2011
i resultats recollits fins el dia 31 de desembre del 2011

ENQUESTA SATISFACCIÓ RESIDÈNCIES



- 1 Facilitat de contactar habitualment
- 2 Facilitat de contactar en cas d'urgències
- 3 El nostre compromís escrit és clar i objectiu
- 4 Visitem regularment el tutelat
- 5 Ens interessem per les necessitats dels tutelats
- 6 Els informem de les necessitats que observem
- 7 Atenem els compromisos econòmics en els terminis previstos
- 8 La nostra capacitat de resposta a les emergències
- 9 El coneixement que tenen del funcionament de la Fundació

Percentatge respostes rebudes sobre enquestes enviades 71%

Percentatge sobre total dels tutelats que viuen en residències 83%

3. Col·laboracions i Agraïments

Volem donar les gràcies per les diverses i moltes ajudes rebudes especialment als col·lectius i/o entitats següents, el compromís de col·laboració dels quals ha estat molt significatiu per a la nostra organització:

- **Amb la Col·laboració de:**

GENERALITAT DE CATALUNYA

Conselleria de Justícia

GENERALITAT DE CATALUNYA

Conselleria de Benestar Social i Família

AJUNTAMENT DE BARCELONA

Àrea de Qualitat de Vida, Igualtat i Esports

DIPUTACIÓ DE BARCELONA

Àrea d'atenció a les persones

- **Amb l'Agraïment:**

A TOTES LES RESIDÈNCIES I HOSPITALS

(que tenen tutelats nostres)

ALS PATRONS DE LA NOSTRA FUNDACIÓ

ALS COL·LABORADORS DE LA FUNDACIÓ

A L'OBRA SOCIAL SANITÀRIA COR DE MARIA

A LA CAIXA D'ESTALVIS I PENSIONS DE BARCELONA

(oficina 0856 i Central)

UNIM

(oficina 0454 i Central)

I a tots aquells que no hem anomenat però que han contribuït, al llarg del temps, en les tasques realitzades per la nostra Fundació en benefici dels nostres tutelats.